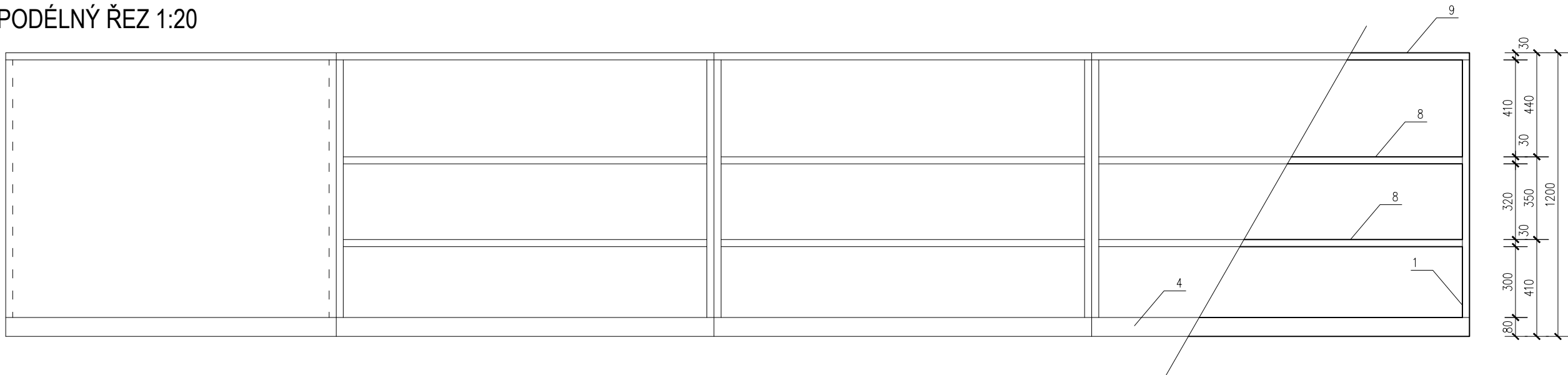
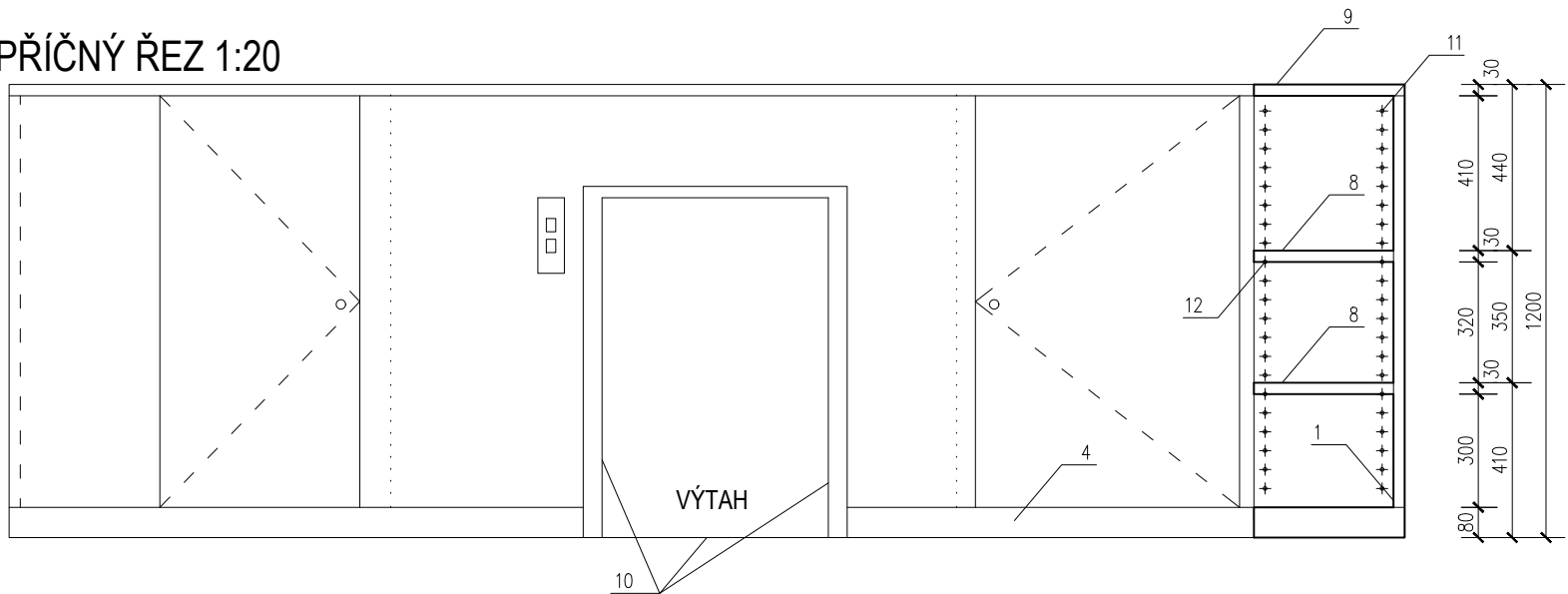


### PODÉLNÝ ŘEZ 1:20



## PŘÍČNÝ ŘEZ 1:20



1 - DESKA LTD 28 mm

4 - SOKLÍK v = 80 mm - DŘEVOTŘÍŠKA S OKOPOVÝM PLECHE  
TL. 1 mm, ZAFRÉZOVÁN DO LÍCE + PŘÁŠKOVÝ LAK  
TIGER DRYLAC 29/82030 EISENGLIMMER DB 703 MATT.

8 - NASTAVITELNÁ POLICE - DESKA LTD 28 mm

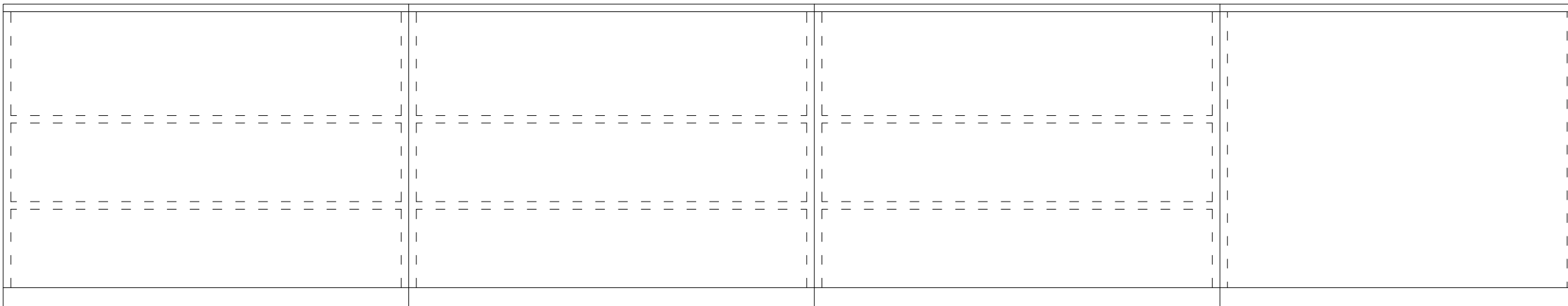
9 - PRACOVNÍ DESKA - DTD 28 mm + HPL OBOUSTRANNĚ

10 - OSTĚNÍ VÝTAHU - KARTÁČOVANÝ NEREZ. PLECH, TL. 5  
ŠÍŘKU DOMĚŘIT NA MÍSTĚ DLE SKUTEČNÉHO STAVU,  
UCHYČENÍ ZÁPUSTNÝMI IMBUS. ŠROUBY

11 - VRTÁNÍ PRO OCEL. KOLÍKY  $d = 8 \text{ mm}$ , PO 50 mm

12 - OCEL. KOLÍK  $d = 8 \text{ mm}$

## POHLED BOČNÍ 1:20



POZNÁMKA:

MATERIÁL: LTD DESKY, HRANY - ABS TL. 0,6 mm, BARVA  
A PОВRCH TOTOŽNÝ SE STÁVAJÍCÍM NÁBYTKOVÝM VYBAVENÍM  
TOTO NENÍ VÝROBNÍ DOKUMENTACE!  
VÝROBNÍ DOKUMENTACE, VZORKY VŠECH MATERIÁLŮ  
A DETAILNÍ PŘEVODENÍ MUSÍ BÝT ODSOUHLASENO  
PROJEKTANTEM

KNIHOVNA FFMU V BRNĚ, ARNE NOVÁKA 1	PROJEKT PRO PROVEDENÍ STAVBY
KUBA, PILAŘ ARCHITEKTI, KOPEČNÁ 58, 602 00 BRNO, TEL. A FAX 05/43215921	06/2018
PROJEKTANT: Akad. arch. Ladislav Kuba, Ing. M.A. Tomáš Pilař	VYPRACOVALA: Katka Pokorná
P/3 - PULT S VÝTAHEM	ČÍSLO VÝKRESU: 9b